

# **Series Cronológicas**

## **Centros de Primer nivel de atención**

### **Mendoza, Años 2009-2018**

---

**Programas de Estadísticas de Salud- Departamento de Bioestadísticas**

**Subsecretaria de Planificación y Cobertura Sanitaria**

**Ministerio de Salud, Desarrollo Social y Deportes**

**Gobierno de Mendoza**

# Índice

Notas técnicas	4
Tabla 1-Consultas ambulatorias médicas por Departamento según Centros de Salud Provinciales. Mendoza, Años 2009-2018.	6
Tabla 2-Consultas ambulatorias médicas por Departamento según Centros de Salud Municipales. Mendoza, Años 2009-2018	7
Gráfico 1-Total de consultas ambulatorias médicas en Centros de Salud Provinciales y Municipales- Mendoza, Años 2009-2018	8
Tabla 3- Consultas ambulatorias médicas por Departamento según Centros de Integración Comunitaria ( CIC).Mendoza, Años 2009-2018	9
Gráfico 2- Serie consultas ambulatorias médicas en Centros de Integración Comunitaria. CIC. Mendoza, Años 2009-2018	10
Tabla 4- Partos producidos por Departamentos según Centros de Salud. Mendoza, Años 2009-2018.	11
Tabla 5- Prestaciones realizadas en Centro Sanitario Emilio Coni. Mendoza, Años 2009-2018	12
Tabla 6- Prestaciones de Odontología por Departamento según Centros de Salud Provinciales. Mendoza, Años 2009-2018	13
Tabla 7- Prestaciones de Odontología por Departamento según Centros de Salud Municipales. Mendoza, Años 2009-2018	14
Gráfico 3- Total de prestaciones de Odontología en Centros de Salud Provinciales y Municipales. Mendoza, Años 2009-2018	15
Tabla 8- Prestaciones de Odontología por Departamento según Centros de Integración Comunitaria ( CIC).Mendoza, Años 2009-2018	16
Gráfico 4- Prestaciones de Odontología por Departamento según CIC. Mendoza, Años 2009-2018	17
Tabla 9- Prácticas de Laboratorio por Departamento según Centros de Salud Provinciales. Mendoza, Años 2009-2018	18
Tabla 10- Prácticas de Laboratorio por Departamento según Centros de Salud Municipales. Mendoza, Años 2009-2018	19
Gráfico 5- Total de Prácticas de Laboratorio por Centros de Salud Provinciales y Municipales. Mendoza, Años 2009-2018	20
Tabla 11- Prácticas de Diagnóstico por imágenes: Radiología por Departamento según Centros de Salud Provinciales. Mendoza, Años 2009-2018	21
Tabla 12- Prácticas de Diagnóstico por imágenes: Radiología por Departamento según Centros de Salud Municipales. Mendoza, Años 2009-2018	22

Gráfico 6- Total de prácticas de Radiología por Centros de Salud Provinciales y Municipales. Mendoza, Años 2009-2018.	23
Tabla 13- Prácticas de Diagnóstico por imágenes: Ecografía por Departamento según Centros de Salud Provinciales. Mendoza, Años 2009-2018	24
Tabla 14- Prácticas de Diagnóstico por imágenes: Ecografía por Departamento según Centros de Salud Municipales. Mendoza, Años 2009-2018	25
Gráfico 7- Total de prácticas de ecografía en Centros de Salud Provinciales y Municipales. Mendoza, Años 2009-2018.	26

## Notas Técnicas

La presente publicación tiene como objetivo mostrar los volúmenes totales de Consultas, Prestaciones y Prácticas que se han realizado durante una década ( 2008-2017) en los efectores del primer nivel de atención: Centros de Salud, Postas, Centros de Salud Municipales y Centros de Integración Comunitaria (CIC) de la Provincia de Mendoza.

La información que se presenta a continuación es la síntesis de la información cargada por los efectores de salud en Infosalud, la cual ha sido sometida al proceso de control y verificación por los responsables de cada Subprograma de Estadísticas de Salud de este Departamento.

Es de destacar que para la interpretación de las tablas se deberá tener en cuenta las consideraciones de cada Subprograma.

## Consultas ambulatorias (externas)

El **hecho** que se mide es la **atención médica** del paciente ambulatorio. La **unidad de análisis** es la **consulta médica ambulatoria**, entendiéndose por esta a:

*La atención brindada por un profesional médico a un paciente ambulatorio en un consultorio externo o en una unidad de emergencia para paciente externo. Incluye las atenciones brindadas a consultantes sanos. Si varios profesionales médicos examinan en un mismo momento a un paciente, se considera una sola consulta*

En nuestra Provincia se registran las **consultas otros profesionales** del equipo de salud : Nutricionistas, Psicólogos, Obstétricas, las que son analizadas de forma separada y no son parte de la presente publicación.

**Parto vaginal:** es el proceso (o secuencia de eventos) por el que el producto de la concepción hace su camino desde el útero a través del canal del parto hasta el exterior. Incluye contracciones uterinas, borramiento y dilatación cervical (cuello uterino) y el intento de expulsar el producto fuera de la vagina. Culmina con el *nacimiento*.

### **Prestaciones de Odontología:**

El **hecho** que se mide es la **prestación odontológica** de un paciente. La **unidad de análisis** es la **prestación odontológica** entendiéndose por esta a:

*La protección de la salud bucodental, la prevención y el tratamiento de las enfermedades que la afectan y la rehabilitación. Incluye fichado, diagnóstico, plan de tratamiento y su ejecución. Puede incluir o no estudios complementarios.*

### **Prácticas de Laboratorio:**

El **hecho** que se mide a través de esta información son las **prestaciones de laboratorio de análisis clínicos**, en pacientes de consultorio externo. La **unidad de análisis** es la **práctica de laboratorio de análisis clínicos** entendiéndose esta como:

*El conjunto de acciones de las etapas pre analítico, analítico y post analíticas. La práctica es la unidad de prestación y esta última es el servicio completo que se le brinda al paciente, que incluye desde la recepción de la orden médica, hasta la entrega del informe. La determinación es la unidad de la práctica*

### **Prácticas de Diagnóstico por Imágenes:**

El **hecho** que se mide a través de esta información son las **prestaciones de imágenes** en pacientes de consultorio externo. La **unidad de análisis** es la **práctica de imágenes** entendiéndose esta como:

*Un conjunto de acciones tales como estudios simples, complejos e intervencionistas, así como la interpretación de los mismos para la elaboración del diagnóstico. La práctica es la unidad de prestación y esta última es el servicio completo que se le brinda al paciente, que incluye desde la recepción de la orden médica, hasta la entrega del informe*

La información que se presenta en esta publicación corresponde a Radiología y Ecografía.

**Tabla 1-CONSULTAS MÉDICAS AMBULATORIAS EN CENTROS DE SALUD PROVINCIALES  
MENDOZA - Años 2009 - 2018**

Departamentos	Años									
	2009	2010	2011	2012	2013	2014	2015	2016	2017	2018
<b>Metropolitana Norte</b>										
Capital	45.355	41.422	43.820	45.208	46.025	47.409	48.855	52.399	45.697	43.456
Guaymallén	169.305	164.079	158.930	163.368	159.935	157.464	155.024	171.066	164.256	168.697
Las Heras	139.234	110.907	115.232	121.460	113.696	114.822	114.830	124.620	111.287	109.523
Lavalle	35.956	40.376	46.091	44.671	47.807	48.818	48.639	55.711	47.599	52.457
<b>Metropolitana Sur</b>										
G.Cruz	162.652	158.299	156.972	161.741	150.561	154.495	153.478	152.727	141.060	138.163
Luján	143.948	130.492	128.770	125.942	123.973	108.323	96.913	110.736	110.222	111.597
Maipú	114.659	119.878	113.106	106.793	99.002	106.979	99.462	110.621	102.540	103.251
<b>Valle de Uco</b>										
San Carlos	43.169	44.870	48.021	47.211	48.215	49.643	58.583	59.681	53.560	44.157
Tunuyán	42.173	37.969	35.732	31.965	34.296	37.220	37.121	36.536	35.903	39.808
Tupungato	22.013	19.909	20.477	17.370	17.399	18.767	18.685	18.699	17.459	18.013
<b>Este</b>										
Junín	84.648	77.572	44.282	73.661	70.368	62.452	70.178	72.196	65.833	62.739
La Paz	5.378	4.893	5.350	4.778	3.635	4.367	4.591	4.984	3.897	2.191
Rivadavia	68.686	61.322	64.366	59.610	56.343	54.858	48.701	52.840	46.985	46.713
San Martín	101.617	93.218	90.343	102.810	96.975	102.051	101.368	110.172	115.632	118.296
Sta. Rosa	15.192	15.865	17.254	17.514	19.115	19.832	18.567	17.822	16.234	15.702
<b>Sur</b>										
Gral. Alvear	30.576	33.102	34.978	31.211	33.081	34.979	31.740	35.021	32.064	32.644
Malargüe	13.621	12.683	11.305	12.900	13.443	12.920	11.595	12.035	10.103	10.709
San Rafael	118.632	120.649	114.182	113.482	107.698	110.518	97.166	106.993	93.830	94.039
<b>Total</b>	<b>1.356.814</b>	<b>1.287.505</b>	<b>1.249.211</b>	<b>1.281.695</b>	<b>1.241.567</b>	<b>1.245.917</b>	<b>1.215.496</b>	<b>1.304.859</b>	<b>1.214.161</b>	<b>1.212.155</b>

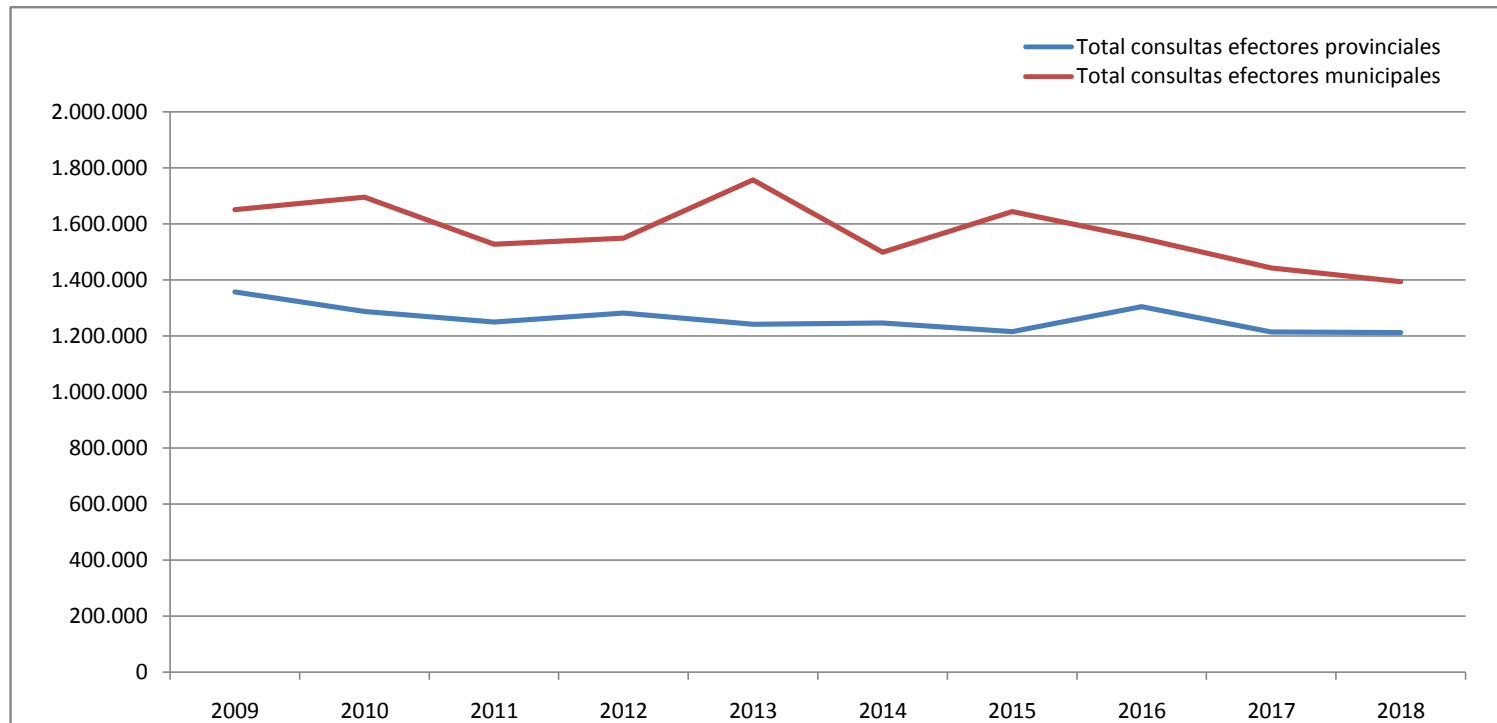
**Tabla 2-CONSULTAS MÉDICAS AMBULATORIAS EN CENTROS DE SALUD MUNICIPALES**  
**MENDOZA - Años 2009 - 2018**

Departamentos	Años									
	2009	2010	2011	2012	2013	2014	2015	2016	2017	2018
<b>Metropolitana Norte</b>										
Capital	43.488	34.282	34.774	32.559	29.512	32.172	30.757	30.945	31.249	26.022
Guaymallén	41.797	38.637	40.156	44.518	46.120	46.445	44.214	46.251	34.216	
Las Heras	51.404	42.920	46.464	32.181	28.233	25.580	24.791	26.501	28.347	24.845
<b>Metropolitana Sur</b>										
G. Cruz	18.766	19.845	20.404	17.662	13.245	11.167	11.358	11.828	14.260	16.141
Luján	1.779	1.120								
Maipú	52.709	54.337	52.025	49.020	48.613	43.128	41.646	43.782	42.344	43.777
<b>Este</b>										
Rivadavia	24.396	19.946	19.278	20.992	20.381	16.335	17.385	17.137	16.711	15.745
San Martín					6.817					
Santa Rosa	5.839	5.588	6.460	6.583	6.321	6.659	4.873	2.520	3.399	3.207
<b>Sur</b>										
San Rafael	53.769	56.583	58.764	63.946	66.186	71.354	65.046	64.459	57.382	51.292
<b>TOTAL</b>	<b>293.947</b>	<b>273.258</b>	<b>278.325</b>	<b>267.461</b>	<b>265.428</b>	<b>252.840</b>	<b>240.070</b>	<b>243.423</b>	<b>227.908</b>	<b>181.029</b>

Nota: No se incluyen las consultas realizadas en el SAM, Centros Infantes juveniles y CAPPA.

**Gráfico 1-TOTAL CONSULTAS MÉDICAS AMBULATORIAS EN CENTROS DE SALUD PROVINCIALES Y MUNICIPALES  
MENDOZA - Años 2009 - 2018**

2009	2010	2011	2012	2013	2014	2015	2016	2017	2018
1.650.761	1.695.734	1.527.536	1.549.156	1.757.012	1.498.757	1.643.423	1.548.282	1.442.069	1.393.184



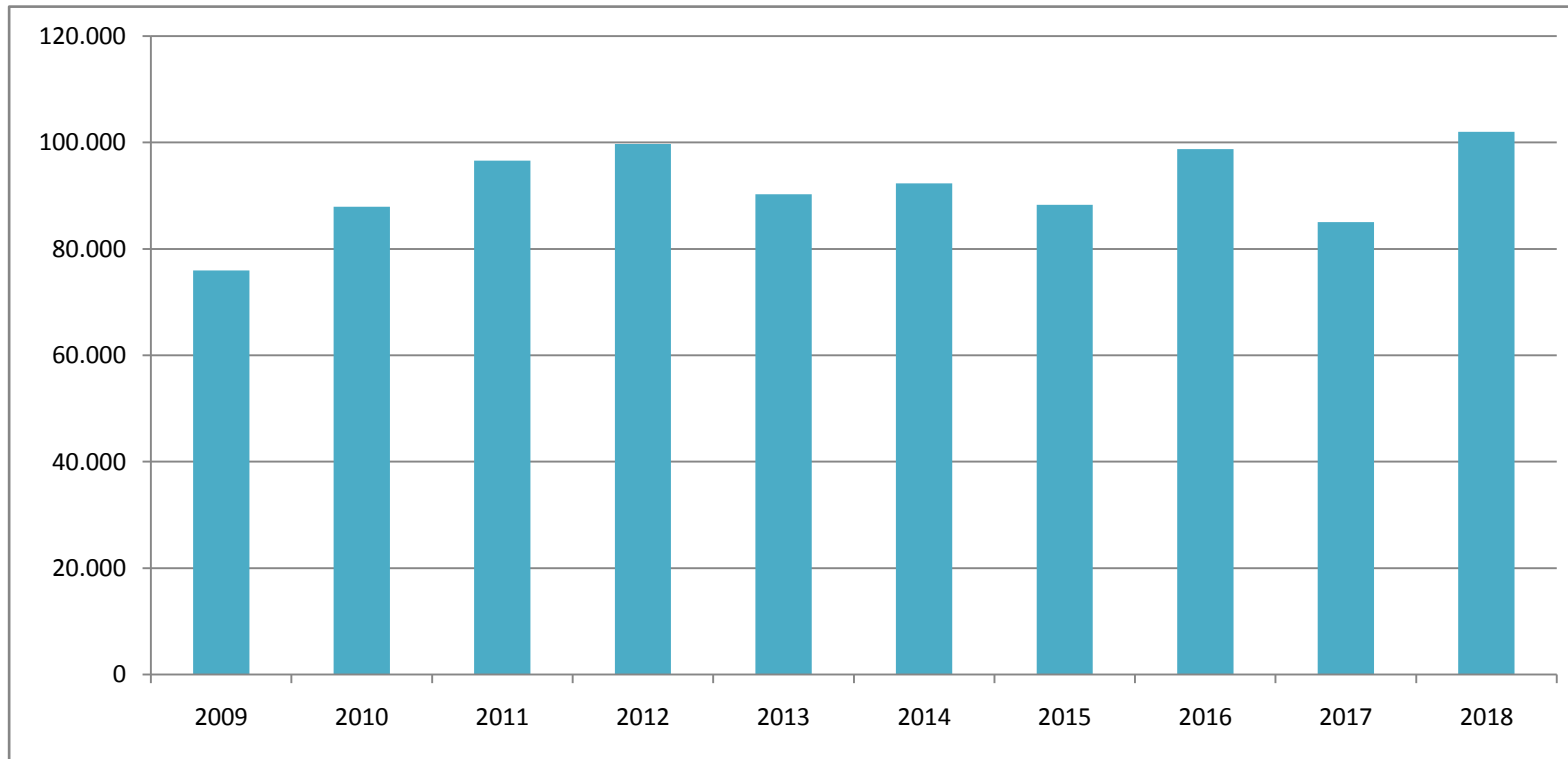
Fuente: elaboración propia a partir de datos de Infosalud. Mendoza, Junio 2019



**Tabla 3- CONSULTAS MÉDICAS AMBULATORIAS EN CENTROS DE INTEGRACIÓN COMUNITARIA ( CIC )  
MENDOZA - Años 2009 - 2018**

Departamentos	Años									
	2009	2010	2011	2012	2013	2014	2015	2016	2017	2018
Capital		15.383	14.911	14.439	12.081	12.274	14.032	13.100	13.439	14.314
Guaymallén	7.917	7.383	5.458	5.527	6.323	5.391	5.169	5.594		6.414
Las Heras	5.966	5.704	7.770	10.878	10.984	12.033	11.282	11.782	14.278	17.208
Lavalle	853	1.260	801	778	1.889	2.363	2.264	1.445	1.159	1.672
Luján	10.599	9.837	7.733	7.507						
Maipú	13.904	11.059	15.211	16.518	19.293	18.363	17.919	32.178	21.787	22.005
Tunuyán	5.028	4.791	4.739	4.670	3.569	4.196	3.678	4.229	4.620	7.591
Junín	9.890	13.937	18.726	16.426	15.443	13.062	11.449	12.515	12.313	14.886
La Paz	772	974	1.537	3.115	3.296	3.790	3.855	3.871	4.089	5.255
Rivadavia	10.470	8.205	8.990	8.573	7.884	8.490	8.614	7.791	7.370	8.255
San Martín	4.350	4.326	5.320	4.692	3.076	5.882	4.202	2.049	1.679	756
Sta. Rosa	2.557	2.412	2.814	3.705	2.973	3.180	2.915	1.039	1.338	1.041
Gral. Alvear	3.613	2.638	2.574	2.891	3.441	3.275	2.900	3.153	2.990	2.638
<b>Total</b>	<b>75.919</b>	<b>87.909</b>	<b>96.584</b>	<b>99.719</b>	<b>90.252</b>	<b>92.299</b>	<b>88.279</b>	<b>98.746</b>	<b>85.062</b>	<b>102.035</b>

**Gráfico 2-SERIE DE CONSULTAS MÉDICAS AMBULATORIAS EN CENTROS DE INTEGRACIÓN COMUNITARIA ( CIC )  
MENDOZA - Años 2009 - 2018**



Fuente: elaboración propia a partir de datos de Infosalud. Julio, 2019

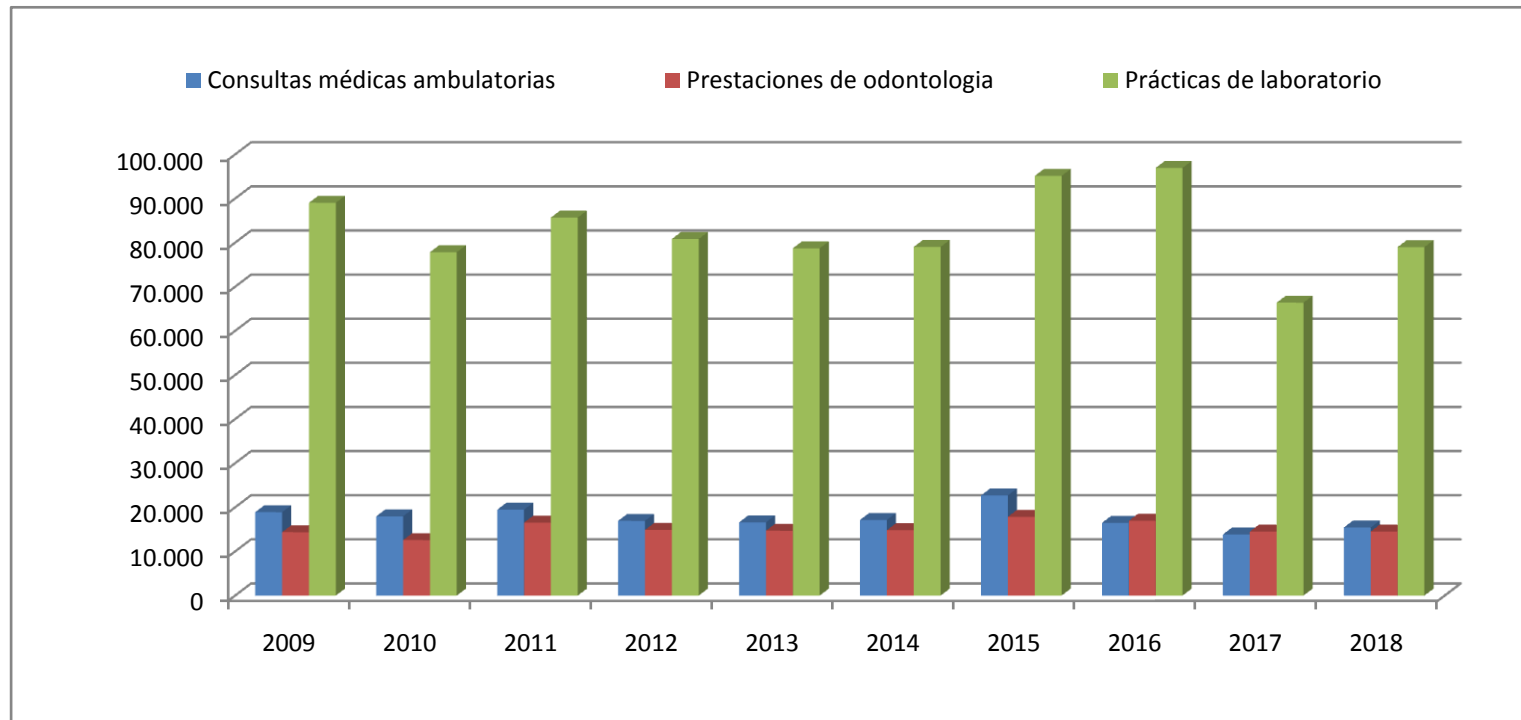
**Tabla 4-PARTOS PRODUCIDOS EN CENTROS DE SALUD**  
**MENDOZA - Años 2009 - 2018**

Departamentos	Años									
	2009	2010	2011	2012	2013	2014	2015	2016	2017	2018
Luján	5	2								
San Martín			1							
<b>Total</b>	5	2	1	0	0	0	0	0	0	0
<b>TOTAL</b>	<b>5</b>	<b>2</b>	<b>1</b>	<b>0</b>	<b>0</b>	<b>0</b>	<b>0</b>	<b>0</b>	<b>0</b>	<b>0</b>

**Tabla 6- PRESTACIONES DEL CENTRO SANITARIO EMILIO CONI**

**MENDOZA - Años 2009 - 2018**

Servicios	Años									
	2009	2010	2011	2012	2013	2014	2015	2016	2017	2018
Consultas médicas ambulatorias	18.903	17.957	19.456	16.935	16.592	17.147	22.688	16.472	13.844	15.425
Prestaciones de odontología	14.368	12.570	16.535	14.882	14.697	14.818	17.854	16.965	14.499	14.525
Prácticas de laboratorio	89.046	77.839	85.689	80.834	78.716	79.044	95.131	96.946	66.396	78.997
<b>Total</b>	<b>122.317</b>	<b>108.366</b>	<b>121.680</b>	<b>112.651</b>	<b>110.005</b>	<b>111.009</b>	<b>135.673</b>	<b>130.383</b>	<b>94.739</b>	<b>108947</b>



Fuente: Elaboración propia a partir de datos de Infosalud. Mendoza, Junio 2019

**Tabla 6-PRESTACIONES DE ODONTOLOGÍA EN CENTROS DE SALUD PROVINCIALES**  
**MENDOZA - Años 2009 - 2018**

Departamentos	Años									
	2009	2010	2011	2012	2013	2014	2015	2016	2017	2018
<b>Metropolitana Norte</b>										
Capital	7.796	6.383	7.459	7.201	6.567	6.424	9.403	10.877	8.934	9.091
Guaymallén	30.911	30.852	28.495	32.316	33.349	36.588	35.834	41.772	45.606	47.558
Las Heras	29.251	25.741	31.320	29.625	28.481	31.049	30.556	32.768	26.309	29.707
Lavalle	13.825	9.951	11.931	14.011	13.650	13.874	13.815	14.787	14.436	12.398
<b>Metropolitana Sur</b>										
Godoy Cruz	26.188	28.555	33.271	40.435	36.299	43.183	46.980	53.234	49.393	50.688
Luján	19.102	16.259	14.749	16.143	19.048	19.635	17.097	23.823	25.255	29.781
Maipú	25.379	24.684	27.311	27.057	28.546	25.337	23.954	28.850	27.337	32.180
<b>Valle de Uco</b>										
San Carlos	9.424	9.684	7.682	10.192	12.207	11.341	10.433	10.178	9.432	10.124
Tunuyán	5.111	4.372	5.110	3.839	1.649	5.359	7.759	8.073	8.581	8.522
Tupungato	4.695	4.441	5.334	3.412	3.723	4.841	3.880	3.214	5.082	5.915
<b>Este</b>										
Junín	6.050	2.808	1.027	3.809	1.426	3.008	5.799	6.246	5.956	7.611
La Paz	286	14						94	211	14
Rivadavia	10.849	14.008	13.256	10.691	13.606	12.257	11.861	12.230	9.795	9.028
San Martín	8.642	9.080	10.543	12.260	14.541	13.376	10.963	11.640	14.637	14.381
Sta. Rosa	2.358	2.176	2.224	2.262	2.677	2.980	3.262	3.833	4.032	4.006
<b>Sur</b>										
Gral. Alvear	5.053	4.536	4.762	4.594	4.521	3.785	3.661	3.714	4.822	4.631
Malargue	10.766	10.829	7.340	7.390	6.226	7.161	6.096	6.180	6.452	8.312
San Rafael	31.816	33.368	29.297	26.101	27.571	21.665	20.464	21.790	23.772	24.549
<b>Total</b>	<b>247.502</b>	<b>237.741</b>	<b>241.111</b>	<b>251.338</b>	<b>254.087</b>	<b>261.863</b>	<b>261.817</b>	<b>293.303</b>	<b>290.042</b>	<b>308.496</b>

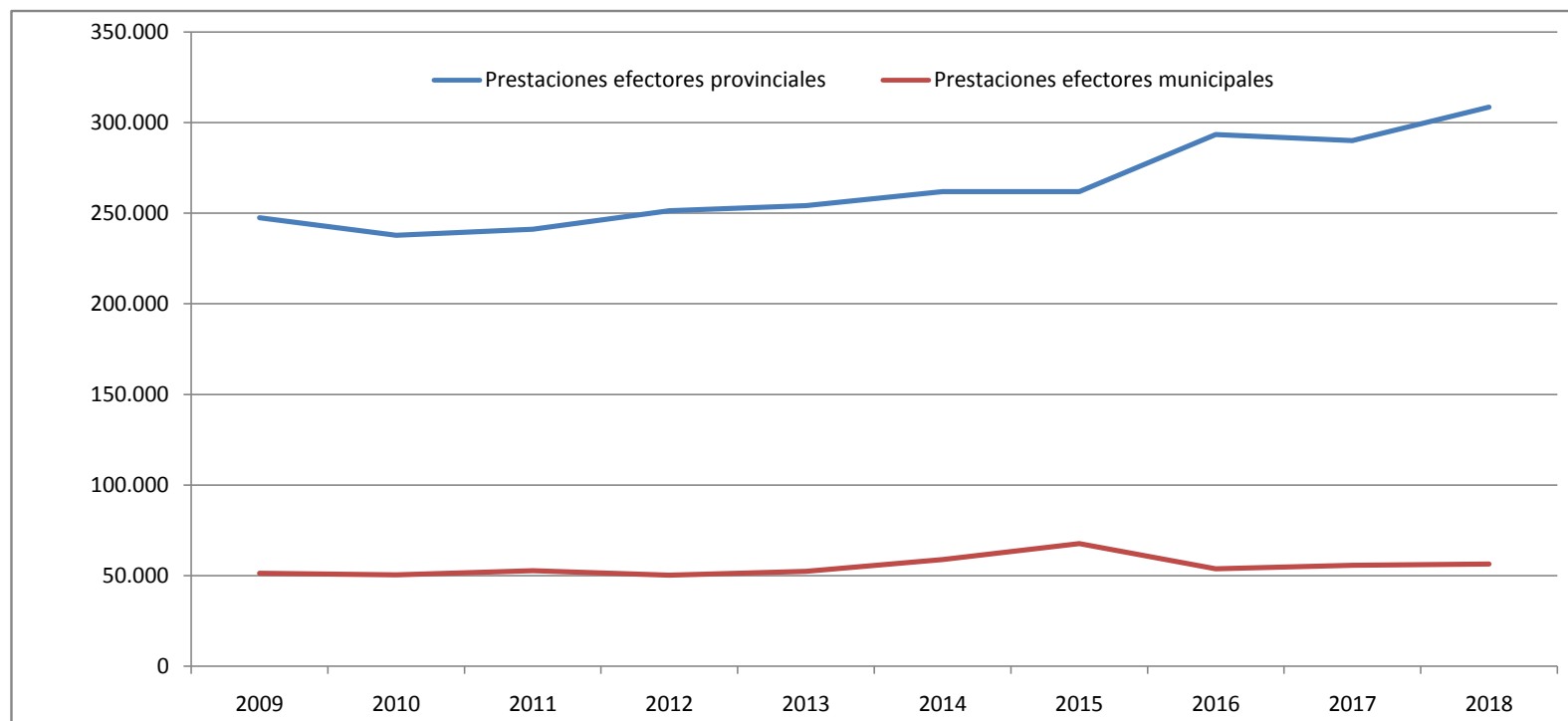
## Tabla 7-PRESTACIONES DE ODONTOLOGÍA EN CENTROS DE SALUD MUNICIPALES

MENDOZA - Años 2009 - 2018

Departamentos	Años									
	2009	2010	2011	2012	2013	2014	2015	2016	2017	2018
<b>Metropolitana Norte</b>										
Capital	10.121	8.814	9.075	9.696	8.371	9.397	8.226	7.735	8.931	7.051
Guaymallén	3.279	3.682	3.659	3.518	3.398	3.496	3.849	4.654	3.355	1.813
Las Heras	11.714	9.684	10.430	9.195	7.856	9.796	10.798	11.661	11.142	14.523
<b>Metropolitana Sur</b>										
Godoy Cruz	2.294	2.342	2.415	2.112	2.002	2.041	2.722	2.871	2.795	3.131
Luján	387	84								
Maipú	2.253	2.697	3.240	3.212	2.622	6.688	6.988	5.513	8.369	13.923
<b>Este</b>										
Rivadavia	8.758	10.017	11.278	5.765	8.106	7.143	9.887	6.769	6.873	3.719
Santa Rosa	773	872	1.058	1.754	3.097	4.774	7.912	738	1.105	933
<b>Sur</b>										
San Rafael	11.774	12.154	11.552	14.981	16.830	15.437	17.254	13.738	13.146	11.230
<b>Total</b>	<b>51.353</b>	<b>50.346</b>	<b>52.707</b>	<b>50.233</b>	<b>52.282</b>	<b>58.772</b>	<b>67.636</b>	<b>53.679</b>	<b>55.716</b>	<b>56.323</b>

**Gráfico 3- TOTAL DE PRESTACIONES DE ODONTOLOGÍA EN CENTROS DE SALUD PROVINCIALES Y MUNICIPALES  
MENDOZA - Años 2009 - 2018**

	2009	2010	2011	2012	2013	2014	2015	2016	2017	2018
<b>SERVICIO MÓVIL</b>	298.855	288.087	293.818	301.571	306.369	320.635	329.453	346.982	345.758	364.819
						720				6.591



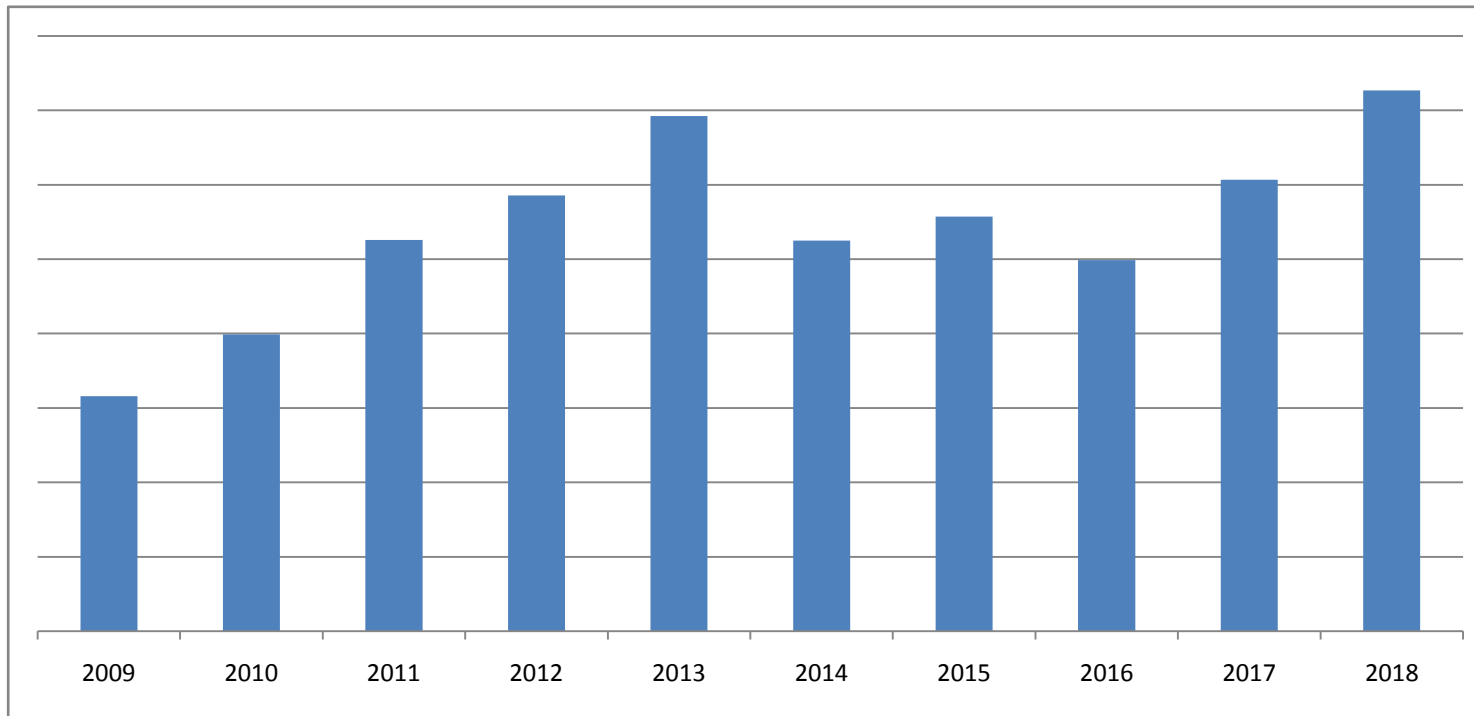
Fuente: Elaboración propia a partir de datos de Infosalud. Mendoza, Junio 2019

**Tabla 8-PRESTACIONES DE ODONTOLOGÍA EN CENTROS DE INTEGRACION COMUNITARIA (CIC)  
MENDOZA - Años 2009 - 2018**

Departamentos	Años									
	2009	2010	2011	2012	2013	2014	2015	2016	2017	2018
Capital		4.410	5.151	4.002	3.745	2.277	2.761	2.726	1.905	2.593
Godoy Cruz										1.097
Guaymallén	96	184								2.076
Las Heras	1.642	1.312	2.454	4.879	5.743	4.622	5.161	6.515	11.951	13.455
Lavalle		734	507	798	3.225	3.101	2.842	1.743	1.145	1.670
Luján	3.458	2.593	1.725	1.304						
Maipú	3.776	3.520	5.255	7.680	6.300	4.009	4.392	4.030	4.210	4.546
Tunuyán	1.458	1.787	2.405	1.474	1.233	1.917	2.214	2.535	3.430	3.095
Junín		134		1.376	1.131	2.124	2.355	1.279	1.480	2.195
La Paz	427	1.018	737	983	1.067	743	534	684	661	694
Rivadavia	3.097	2.055	4.865	3.355	8.901	3.988	4.008	3.414	3.128	2.915
San Martín	1.292	1.474	2.046	2.192	2.329	2.530	1.748	1.668	1.752	1.534
Sta. Rosa	538	717	1.149	1.237	947	948	1.859	345	667	482
<b>Total</b>	<b>15.784</b>	<b>19.938</b>	<b>26.294</b>	<b>29.280</b>	<b>34.621</b>	<b>26.259</b>	<b>27.874</b>	<b>24.939</b>	<b>30.329</b>	<b>36.352</b>



**Gráfico 4-PRESTACIONES DE ODONTOLOGÍA EN CENTROS DE INTEGRACION COMUNITARIA (CIC)  
MENDOZA - Años 2009 - 2018**



Fuente: elaboración propia a partir de datos de Infosalud. Mendoza, Junio 2019

**Tabla 9-PRESTACIONES DE LABORATORIO EN CENTROS DE SALUD PROVINCIALES**  
**MENDOZA - Años 2009 - 2018**

Departamentos	Años									
	2009	2010	2011	2012	2013	2014	2015	2016	2017	2018
<b>Metropolitana Norte</b>										
Capital	35.298	31.996	42.055	40.118	59.221	69.520	60.788	51.227	42.748	45.549
Guaymallén	138.831	134.113	93.652	111.258	87.008	93.079	91.313	107.239	112.734	105.438
Las Heras	85.659	89.924	90.906	72.457	84.648	65.676	67.151	63.157	40.825	40.727
<b>Metropolitana Sur</b>										
Godoy Cruz	89.826	80.884	91.587	89.816	84.730	108.455	103.947	110.883	96.922	83.060
Luján	56.904	38.908	43.017	40.698	42.430	44.536	48.897	54.050	57.288	49.556
<b>Valle de Uco</b>										
San Carlos	22.843	21.613	25.664	25.220	23.404	20.586	25.534	26.809	31.313	30.290
Tunuyán				11.439	5.332	17.458	19.676	18.750	19.663	27.806
Tupungato	17.723	7.961	18.492	18.875	17.504	17.435	24.421	16.991	15.379	18.777
<b>Este</b>										
Junín	26.373	15.026	44.842	36.727	37.094	36.556	34.206	33.274	30.351	29.637
Rivadavia	16.333		14.986			12.886	4.493		8.393	7.669
San Martín	31.409	17.818	24.964	25.990	35.280	41.014	30.655	38.845	41.309	37.068
Santa Rosa	3.705	3.480	2.044	2.742	2.932	2.422	261			
<b>Sur</b>										
Gral. Alvear	9.061	8.369	8.392	5.962	4.445	6.828	6.027	8.862	9.469	9.617
<b>Total</b>	<b>533.965</b>	<b>450.092</b>	<b>500.601</b>	<b>481.302</b>	<b>484.028</b>	<b>536.451</b>	<b>517.369</b>	<b>530.087</b>	<b>506.394</b>	<b>485.194</b>

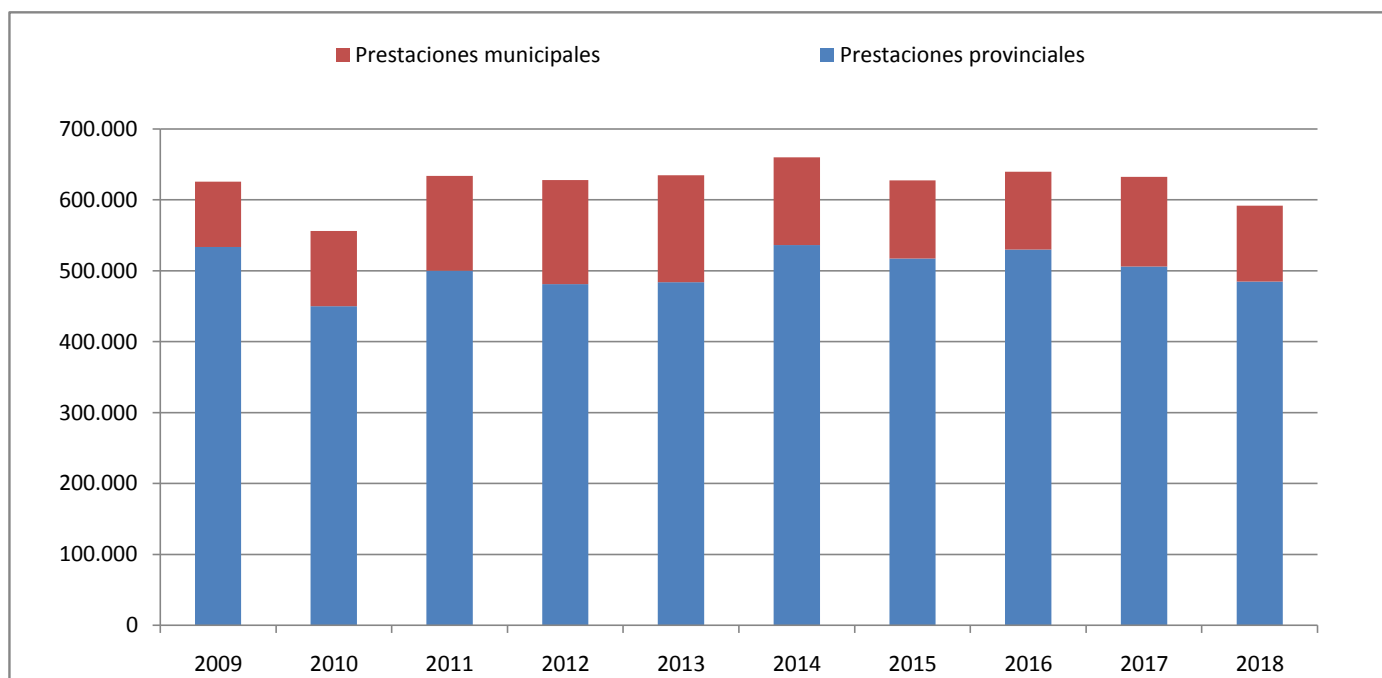
**Tabla 10-PRESTACIONES DE LABORATORIO EN CENTROS DE SALUD MUNICIPALES**  
**MENDOZA - Años 2009 - 2018**

Departamentos	Años									
	2009	2010	2011	2012	2013	2014	2015	2016	2017	2018
<b>Metropolitana Norte</b>										
Capital	24.962	24.706	28.476	3.866	11.640				21.803	20.603
Guaymallén	17.510	20.473	26.692	29.777	27.993	30.160	26.745	26.660	23.425	
Las Heras	30.053	43.267	53.076	57.435	57.710	35.789	24.108	2.628		
<b>Metropolitana Sur</b>										
Godoy Cruz	19.497	17.323	25.128	55.747	53.772	53.589	54.569	68.402	65.423	39.346
Maipú						4.379	5.016	11.945	15.857	47.046
<b>Este</b>										
Santa Rosa		628	47							
<b>Total Municipales</b>	<b>92.022</b>	<b>106.397</b>	<b>133.419</b>	<b>146.825</b>	<b>151.115</b>	<b>123.917</b>	<b>110.438</b>	<b>109.635</b>	<b>126.508</b>	<b>106.995</b>

## Gráfico 5-TOTAL DE PRESTACIONES DE LABORATORIO EN CENTROS DE SALUD PROVINCIALES Y MUNICIPALES

MENDOZA - Años 2009 - 2018

2009	2010	2011	2012	2013	2014	2015	2016	2017	2018
625987	556489	634020	628127	635143	660368	627807	639722	632902	592189



Fuente: elaboración propia a partir de datos de Infosalud. Mendoza, Junio 2019

**Tabla 11- PRÁCTICAS DE RADIOLOGÍA EN CENTROS DE SALUD PROVINCIALES**  
**MENDOZA - Años 2009 - 2018**

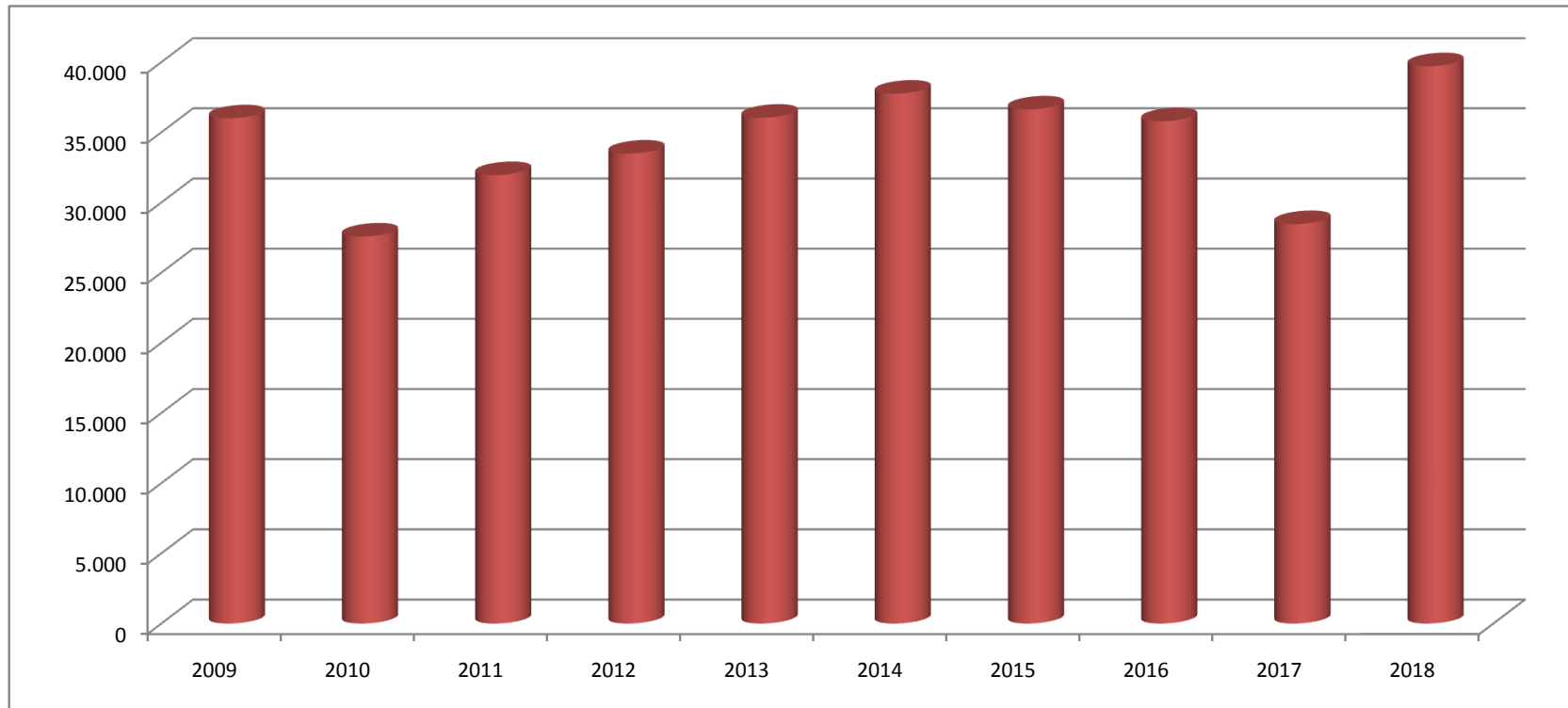
Departamentos	Años									
	2009	2010	2011	2012	2013	2014	2015	2016	2017	2018
<b>Metropolitana Norte</b>										
Capital	1.444	1.414	1.519	1.347	955	1.277	1.127	1.997	2.140	3.281
Guaymallén	4.399	4.369	3.665	5.170	5.444	4.783	5.063	5.183	3.251	4.232
Las Heras	5.983	3.291	3.089	3.313	2.761	2.560	3.509	1.752	1.880	2.854
<b>Metropolitana Sur</b>										
Godoy Cruz	6.829	7.319	7.117	8.368	6.935	9.421	9.465	9.982	7.828	7.367
Luján	6.198	5.751	6.115	5.786	5.872	5.554	5.439	5.792	4.159	4.074
<b>Valle de Uco</b>										
San Carlos		505	1.746	1.118	3.707	5.039	3.755	3.949	3.388	4.521
<b>Este</b>										
Junín	2.542		4.178	3.721	3.403	3.240	3.335	3.701	3.438	2.637
San Martín	3.303	125		1.320	1.808	2.021	2.201	1.432	1.394	1.791
<b>Sur</b>										
Gral. Alvear	1.046	970	647	862	1.038	843	732	780	736	1.436
<b>TOTAL</b>	<b>31.744</b>	<b>23.744</b>	<b>28.076</b>	<b>31.005</b>	<b>31.923</b>	<b>34.738</b>	<b>34.626</b>	<b>34.568</b>	<b>28.214</b>	<b>32.193</b>

**Tabla 12- PRACTICAS DE RADIOLOGÍA EN CENTROS DE SALUD MUNICIPALES  
MENDOZA - Años 2009 - 2018**

Departamentos	Años									
	2009	2010	2011	2012	2013	2014	2015	2016	2017	2018
<b>Metropolitana Norte</b>										
Capital	1.070	1.231	1.687		1.071					3.281
Guaymallén	3.183	2.598	2.189	2.480	3.045	3.017	2.005	1.223	246	4.232
<b>Total</b>	<b>4.253</b>	<b>3.829</b>	<b>3.876</b>	<b>2.480</b>	<b>4.116</b>	<b>3.017</b>	<b>2.005</b>	<b>1.223</b>	<b>246</b>	<b>7.513</b>

**Gráfico 6- TOTAL DE PRÁCTICAS DE RADIOLOGÍA EN CENTROS DE SALUD PROVINCIALES Y MUNICIPALES**  
**MENDOZA - Años 2009 - 2018**

2009	2010	2011	2012	2013	2014	2015	2016	2017	2018
35.997	27.573	31.952	33.485	36.039	37.755	36.631	35.791	28.460	39.706



Fuente: Elaboración propia a partir de datos de Infosalud. Mendoza, Junio 2019

### Tabla 13- PRESTACIONES DEL SERVICIO DE ECOGRAFÍA EN CENTROS DE SALUD PROVINCIALES

MENDOZA - Años 2009 - 2018

Departamentos	Años									
	2009	2010	2011	2012	2013	2014	2015	2016	2017	2018
Godoy Cruz	3.010	3.108	3.097	4.011	3.823	4.092	4.525	5.382	4.789	5.077
Guaymallén	4.387	3.569	2.036	339			1.866	1.484	1.638	1.917
Luján	4.729	3.631	3.572	3.122	2.299	2.588	3.533	2.627	4.478	3.705
San Carlos	486	353	452	274	446	476	368	211	964	935
Tunuyán		334	290	194	269	204	556	901	1.175	494
Tupungato	621	905	263	736	827	1.035	859	173		
Junín	168	61	709	641	715	556	524	97		
San Martín			297	927	922	1.142	264	139	1.430	
San Rafael	450									
<b>T. Min. de Salud</b>	<b>13.851</b>	<b>11.961</b>	<b>10.716</b>	<b>10.244</b>	<b>9.301</b>	<b>10.093</b>	<b>12.495</b>	<b>11.014</b>	<b>14.474</b>	<b>12.128</b>



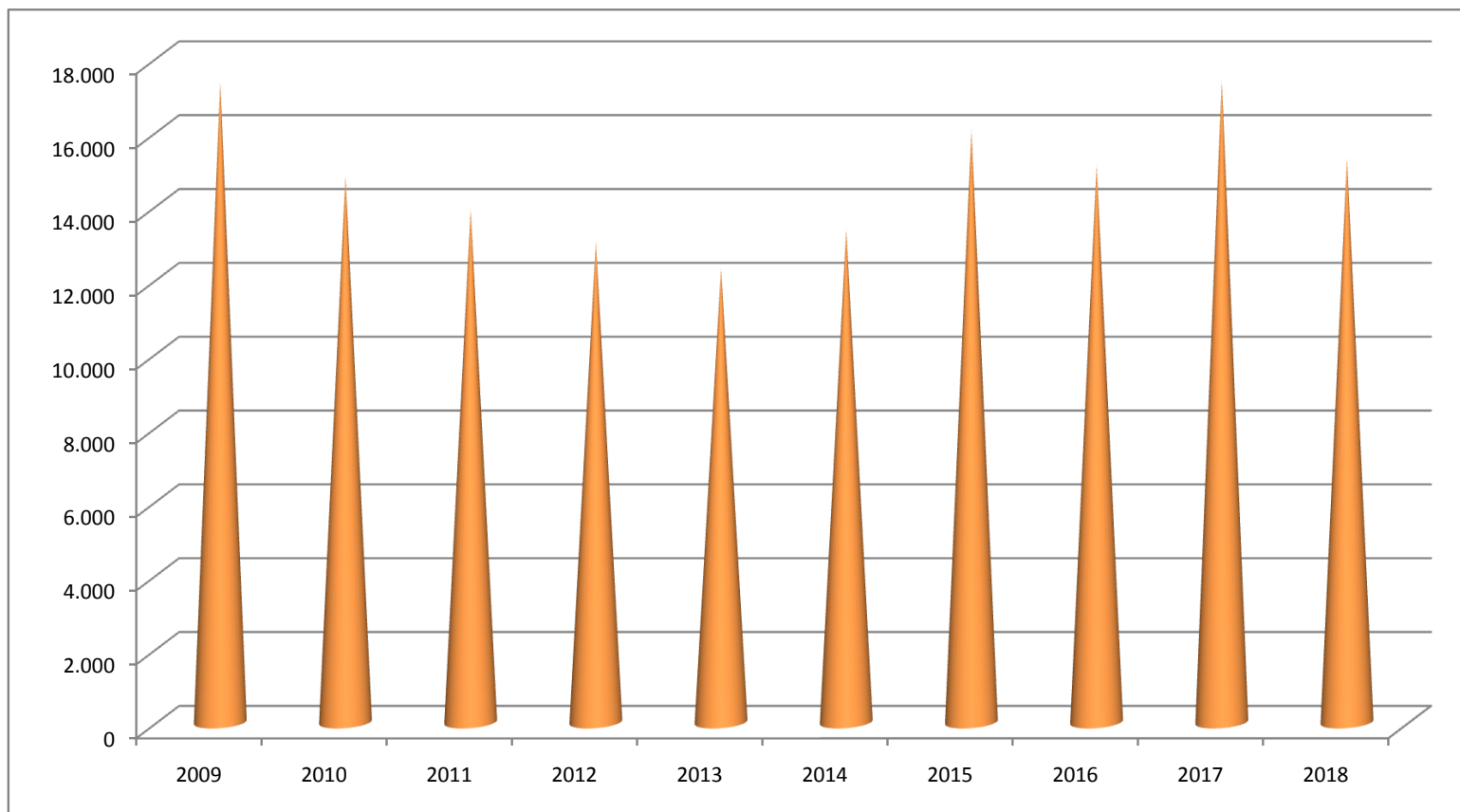
**Tabla 14-PRESTACIONES DEL SERVICIO DE ECOGRAFÍA EN CENTROS DE SALUD MUNICIPALES**  
**MENDOZA - Años 2009 - 2018**

Departamentos	Años									
	2009	2010	2011	2012	2013	2014	2015	2016	2017	2018
<b>Metropolitana Norte</b>										
Guaymallén	1.235	1.028	1.186	652	915	921	377	860	523	
Las Heras	2.253	1.805	1.988	2.116	2.072	2.126	2.379	1.718	923	750
<b>Metropolitana Sur</b>										
Maipú						206	790	1.504	1.458	2.388
<b>Total Municipales</b>	<b>3.488</b>	<b>2.833</b>	<b>3.174</b>	<b>2.768</b>	<b>2.987</b>	<b>3.253</b>	<b>3.546</b>	<b>4.082</b>	<b>2.904</b>	<b>3.138</b>

## Gráfico 7- TOTAL DE PRESTACIONES DEL SERVICIO DE ECOGRAFÍA EN CENTROS DE SALUD PROVINCIALES Y MUNICIPALES

MENDOZA - Años 2009 - 2018

2009	2010	2011	2012	2013	2014	2015	2016	2017	2018
17.339	14.794	13.890	13.012	12.288	13.346	16.041	15.096	17.378	15.266



Fuente: Elaboración propia a partir de datos de Infosalud. Mendoza, Junio 2019

## **Departamento de Bioestadística**

Jefe Lic. Daniel Bustos

### **Programa de Estadísticas en Salud**

Consultorio Externo: Graciela Osorio-Odontología: María Lorenzo-Marcos Mercado- Diagnóstico por imágenes y Laboratorio: Mabel Rodríguez – Producción hospitalaria e internación: Clarisa Tarántola

Coordinación de Programas de estadísticas de Salud y Capacitación: Silvia Sottile

### **Referentes de estadística en Áreas departamentales de salud Provinciales y Municipales**

Miriam Echeverría, José Gómez, Adriana Cepeda, Sergio Fernández, Fernando Funes, Marcelo Sánchez, Natalia Lamberti, Lorena Olarte, María Alejandra Gauna, Raquel Pivetta, Andrea Sánchez, Edhit Quiroga, Darío Tebés, Liliana Scanio, Andrea Vergara, Alejandra Fernández, Liliana Hernández, Adriana Álvarez, Jimena Losain, Valeria Ortíz, Georgina Valente.